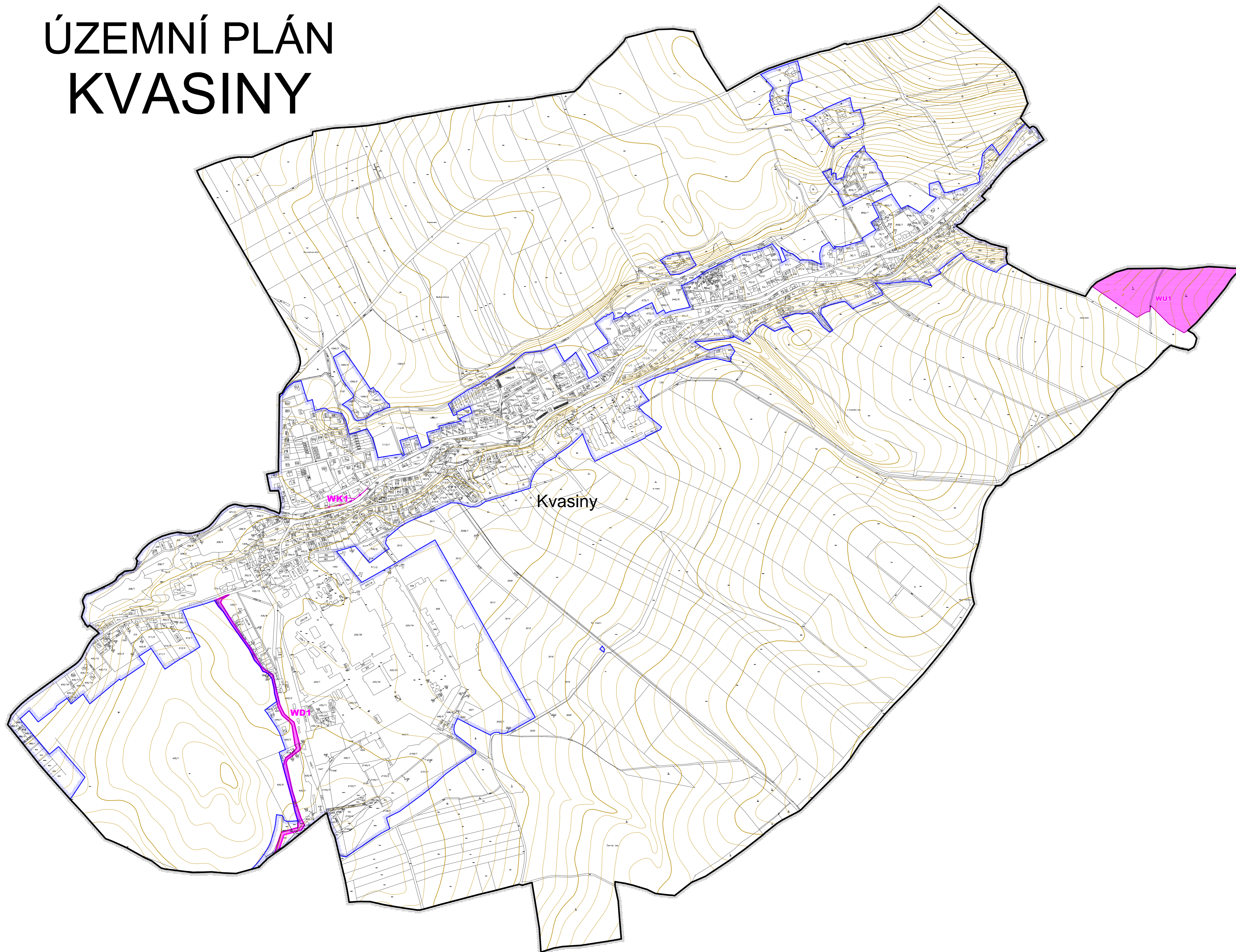


ÚZEMNÍ PLÁN KVASINY



LEGENDA

STAV	NÁVRH	REZERVA	
			Hranice administrativního území
			Hranice zastavěného území k 1.9.2011
VEREJNĚ PROSPĚŠNÉ STAVBY A OPATŘENÍ			
	WD1		Dopravní infrastruktura - cyklostezka
	WK1		Protipovodňové opatření - veřejně prospěšná stavba - opěrná zed
	WU1		Založení prvků územního systému ekologické stability - RBC 1920



Realizováno za finanční podpory Královéhradeckého kraje



ÚZEMNÍ PLÁN KVASINY

VÝKRES VEŘEJNĚ PROSPĚŠNÝCH STAVEB, OPATŘENÍ A ASANACÍ 3

Projektant:

REGIO, projektový ateliér s.r.o.

REGIO
s.r.o.
PROJEKTOVÝ ATELIÉR
HRADEC KRÁLOVÉ

Autorský kolektiv: Ing. arch. Jana Šejvlíková, RNDr. Lukáš Zemánek, Ph.D., Ing. arch. Jelena Zemánková,
Ing. Martin Šejvl, Ing. arch. Ludmila Svobodová, Pavel Kupka, Lucie Hostáková,
Jan Harčarik, Ing. Jaroslav Ženíšek, Pavel Prášil, Ing. Zuzana Baladová

Digitální zpracování: AutoCAD Civil 3D 2008

Objednatel: obec Kvasiny Návrh: září 2011

Měřítko: 1 : 5000 Číslo: prosinec 2011