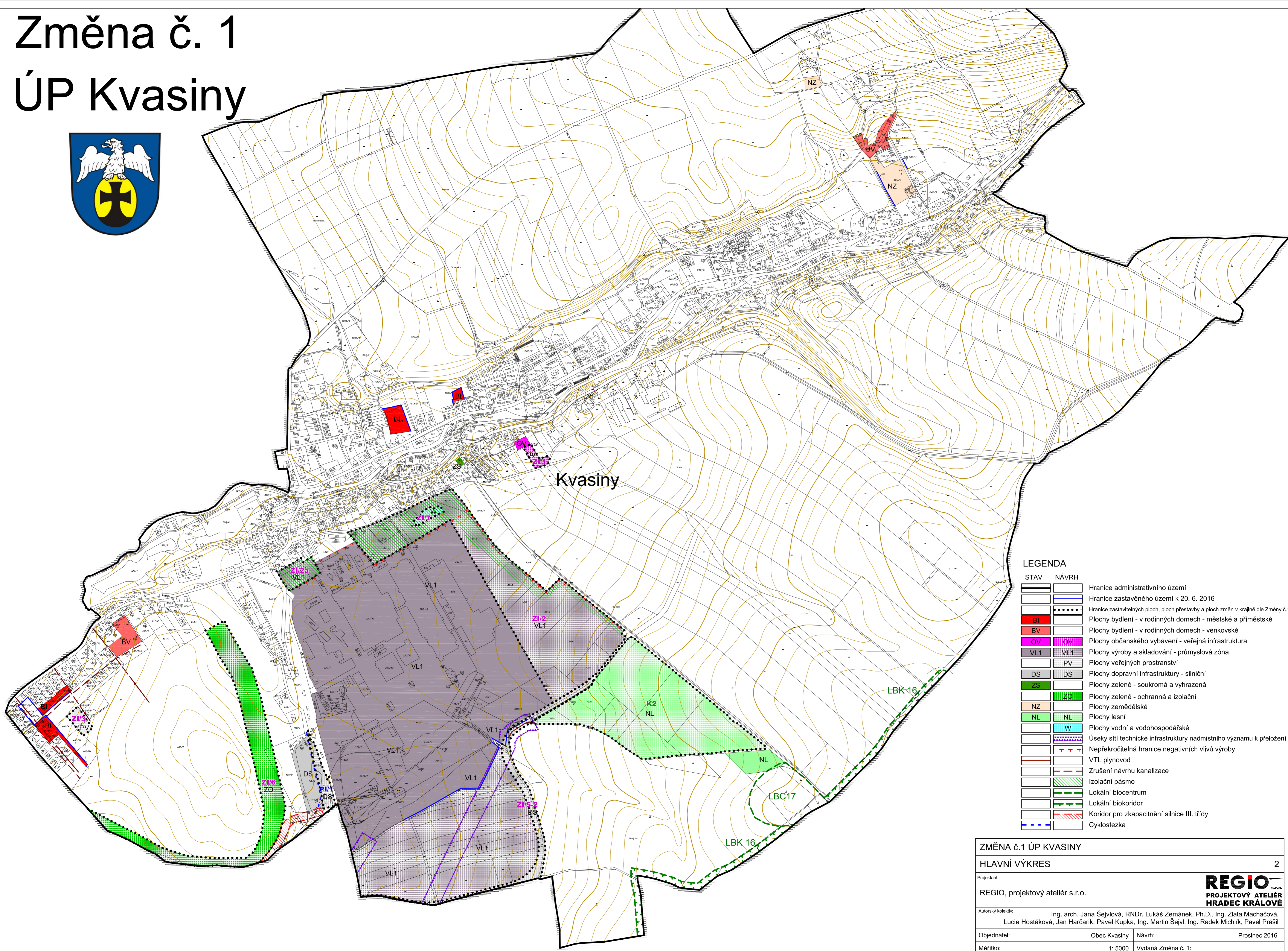


Změna č. 1 ÚP Kvasiny



LEGENDA

STAV	NÁVRH	
[Solid black line]	[Dashed black line]	Hranice administrativního území
[Solid black line]	[Dotted black line]	Hranice zastavěného území k 20. 6. 2016
[Dotted black line]	[Dotted black line]	Hranice zastavitelných ploch, ploch přestavby a ploch změn v krajinně dle Změny č.1
[Red solid]	[Red solid]	BI Plochy bydlení - v rodinných domech - městské a příměstské
[Red solid]	[Red solid]	BV Plochy bydlení - v rodinných domech - venkovské
[Pink solid]	[Pink solid]	OV Plochy občanského vybavení - veřejná infrastruktura
[Grey solid]	[Grey solid]	VL1 Plochy výroby a skladování - průmyslová zóna
[Light grey solid]	[Light grey solid]	PV Plochy veřejných prostranství
[Dark grey solid]	[Dark grey solid]	DS Plochy dopravní infrastruktury - silniční
[Green solid]	[Green solid]	ZS Plochy zeleně - soukromá a vyhrazená
[Green solid]	[Green solid]	ZO Plochy zeleně - ochranná a izolační
[Light green solid]	[Light green solid]	NZ Plochy zemědělské
[Light green solid]	[Light green solid]	NL Plochy lesní
[Light blue solid]	[Light blue solid]	W Plochy vodní a vodohospodářské
[Dotted black line]	[Dotted black line]	Úseky sítě technické infrastruktury nadmístního významu k přeložení
[Dotted black line]	[Dotted black line]	Nepřekročitelná hranice negativních vlivů výroby
[Red dashed]	[Red dashed]	VTL plynovod
[Red dashed]	[Red dashed]	Zrušení návrhu kanalizace
[Green dashed]	[Green dashed]	Izolační pásmo
[Green dashed]	[Green dashed]	Lokální biocentrum
[Green dashed]	[Green dashed]	Lokální biokoridor
[Red dashed]	[Red dashed]	Koridor pro zkapacitnění silnice III. třídy
[Blue dashed]	[Blue dashed]	Cyklostezka

ZMĚNA č.1 ÚP KVASINY		
HLAVNÍ VÝKRES		2
Projektant:	REGIO, projektový ateliér s.r.o.	
Autorský kolektiv:	Ing. arch. Jana Šejvlová, RNDr. Lukáš Zemánek, Ph.D., Ing. Zlata Macháčová, Lucie Hostáková, Jan Harčárik, Pavel Kupka, Ing. Martin Šejvl, Ing. Radek Michlík, Pavel Prášil	
Objednatel:	Obec Kvasiny	Návrh: Prosinec 2016
Měřítko:	1: 5000	Vydaná Změna č. 1:

